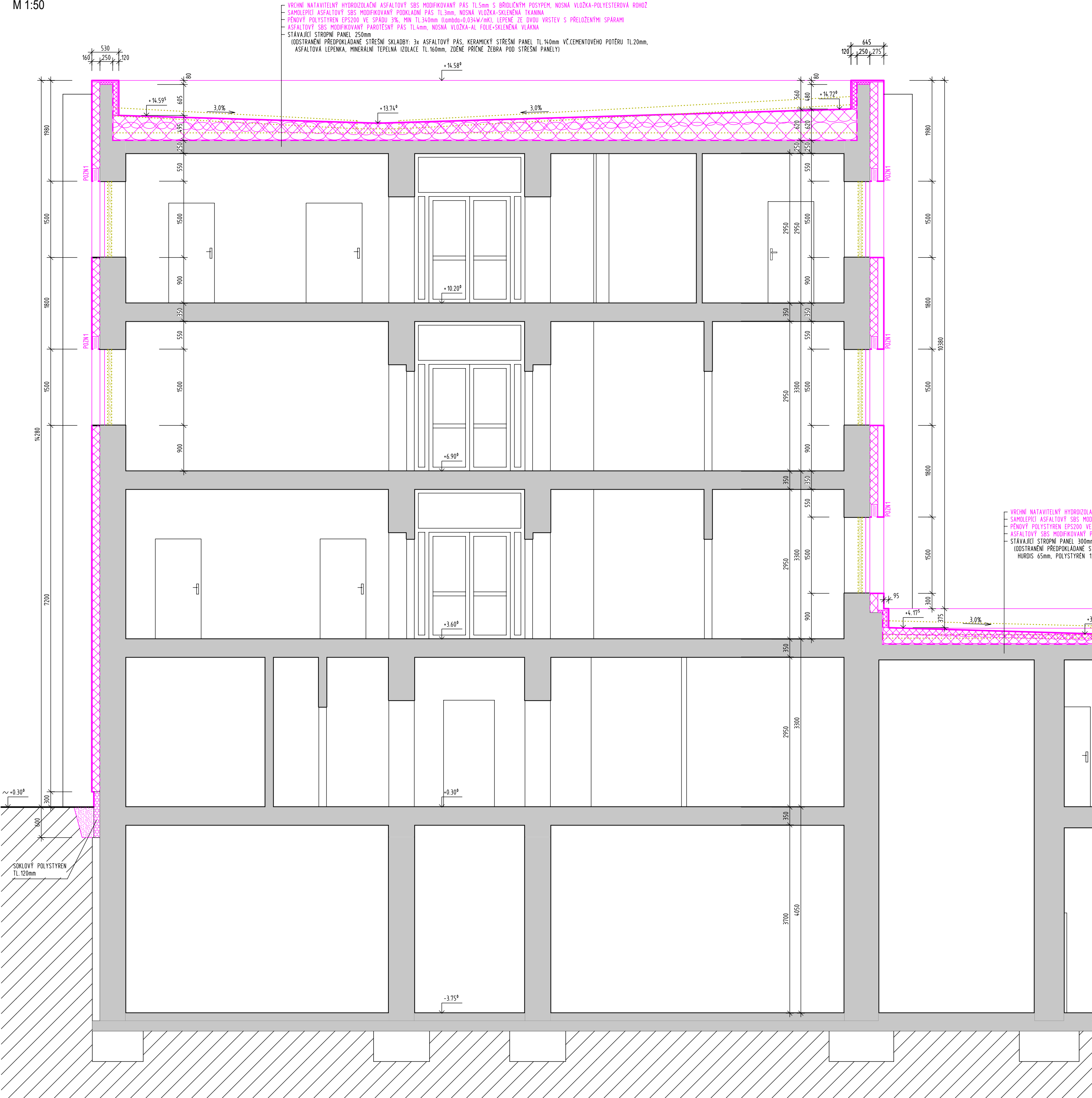


ŘEZ C2-C2'

M 1:50



POZNÁMKY

POZN1 OKNO OPATŘENO VNĚJŠÍ STÍNÍČÍ ZALUZIÍ, AL LAMELY TVARU "Z" ŠÍŘKY 63mm , BOČNÍ VODÍČÍ LISTY VČETNĚ TLUMÍCÍ PRYŽOVÉ VLOŽKY, POHON-ELEKTROMOTOR, ZATEPLENÁ SYSTÉMOVÁ SCHRÁNKA TL.160mm PRO ZABUDOVÁNÍ DO ZATEPLOVACÍHO SYSTÉMU (ŠÍŘKA SACHTY 115mm, VÝŠKA SACHTY 220mm, PŘEDNÍ IZOLACE 15mm, ZADNÍ IZOLACE 30mm)

Vrchní natavitelný hydroizolační asfaltový SBS modifikovaný pás TL 5mm s bridlicovým posypem, nosná vložka-polyesterová rohož
Samolepicí asfaltový SBS modifikovaný podkladní pás TL 3mm, nosná vložka-sklenná tkanina
Pénový polystyren EPS200 ve spádu 3%, min TL 340mm (lambda=0.034W/mK), lepené ze dvou vrstev s přeloženými spárami
Asfaltový SBS modifikovaný parotěsný pás TL 4mm, nosná vložka-AL fólie-sklenná vlákna
Stávající stropní panel 300mm
(Odstranění předpokladané střešní skladby: Bitagit SI 3x, betonová mazanina 30mm, keramzitbeton ve spádu 120-240mm, tvárnice HURDIS 65mm, polystyren 120mm, cementový potěr 15mm)

+0,000 = 355,60 m.n.m. Bpv = PODLAHA 1.NP PAVILONU "A"
+0,200 = 355,80 m.n.m. Bpv = PODLAHA 1.NP PAVILONU "B"
+0,300 = 355,90 m.n.m. Bpv = PODLAHA 1.NP PAVILONU "C"

KRESLIL	PROJEKTANT	ODPOV. PROJEKTANT	HIP	KONTROLOVAL	<div>PRAXION</div> <div>PROJEKČNÍ A INŽENÝRSKÁ KANCELÁŘ</div> <div>HURDÁLKOVA 206, 547 01 NÁCHOD tel. 491 433 158 fax. 491 487 785</div>	
ING. J. JIREČEK	ING. J. JIREČEK	ING. R. HUBKA	ING. R. HUBKA	ING. R. HUBKA		
STAVEBNÍK	Královéhradecký kraj, Pivovarské nám. 1245, Hradec Králové					
MÍSTO STAVBY	Oblastní nemocnice Náchod					
AKCE	<div>SNÍŽENÍ ENERGETICKÉ NÁROČNOSTI BUDOV V OBLASTNÍ NEMOCNICI NÁCHOD</div> <div>STAVEBNÍ ÚPRAVY PAVILONU "B" A "C"</div> <div>ASŘ ARCHITEKTONICKO-STAVEBNÍ ŘEŠENÍ</div>				STUPEN	DPS
DIL					ZAKÁZKOVÉ ČÍSLO	04/24
OBSAH	ŘEZ C2-C2'				ARCHIVNÍ ČÍSLO	536
					FORMÁT	6 x A4
					MÉRITKO	ČÍSLO VÝKRESU
					1: 50	D.1.1.14